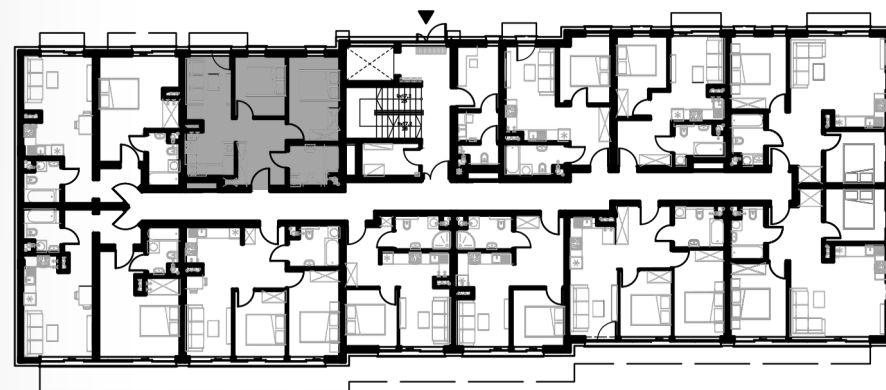




LOKAL WIDOK_33

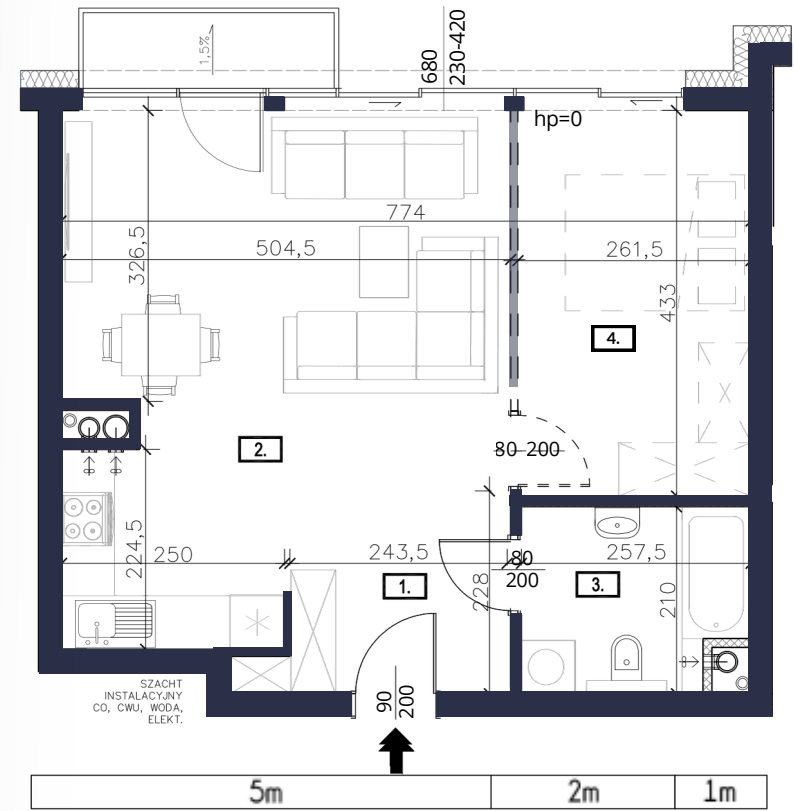
Budynek Główny - Piętro 2
Lokal nr 33

POWIERZCHNIA UŻYTKOWA 48,59 M²



APARTAMENTY
VISTULA

tel. 728 746 000
oferta@apartamentyvistula.pl
www.apartamentyvistula.pl



W33/01	PRZEDPOKÓJ	8,68 m ²
W33/02	POKÓJ DZIENNY Z ANEKSEM KUCH.	34,84 m ²
W33/03	ŁAZIENKA	5,07 m ²
W33/04*	SYPIALNIA	11,32 m ²

Ze względu na trwające prace projektowe i realizację budowy powierzchnie mogą ulec zmianie. Wyposażenie tylko w celach prezentacji - nie stanowi zobowiązania umownego. Karta do celów poglądowych - nie stanowi zobowiązania umownego dewelopera.

*Możliwość umiejscowienie sypialni ok. 11,32 m².