

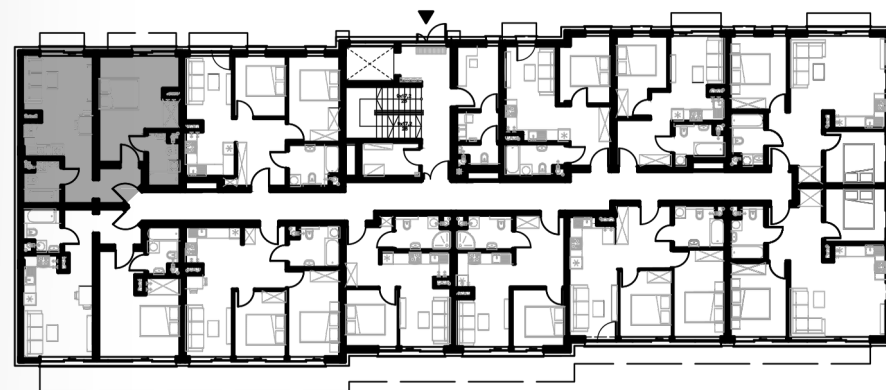


# LOKAL WIDOK\_32

Budynek Główny - Piętro 2

Lokal nr 32

**POWIERZCHNIA UŻYTKOWA 50,87 M<sup>2</sup>**

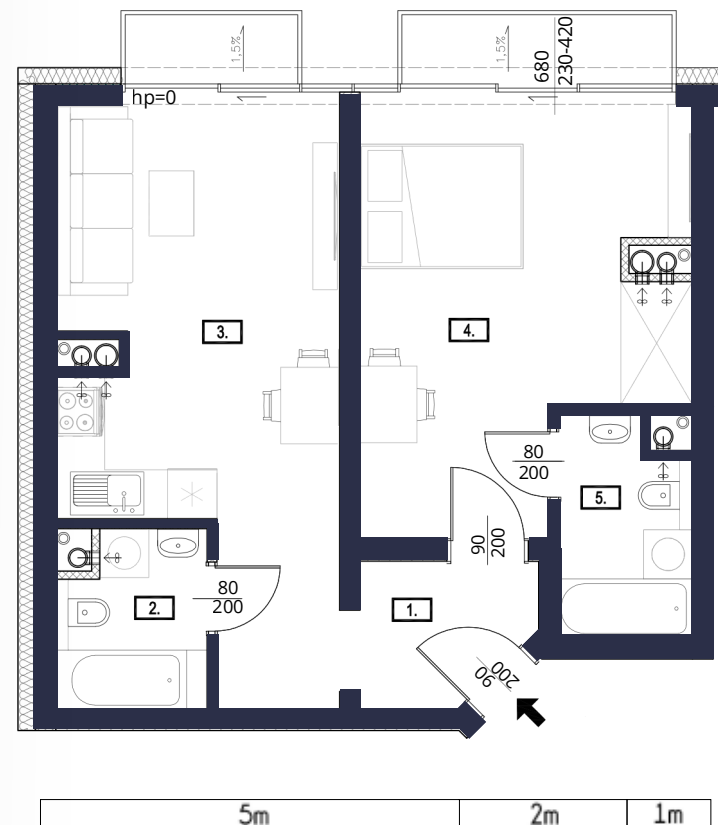


APARTAMENTY  
**VISTULA**

tel. 728 746 000

[oferta@apartamentyvistula.pl](mailto:oferta@apartamentyvistula.pl)

[www.apartamentyvistula.pl](http://www.apartamentyvistula.pl)



W32/01	PRZEDPOKÓJ	7,30 m <sup>2</sup>
W32/02	ŁAZIENKA	3,79 m <sup>2</sup>
W32/03	POKÓJ DZIENNY Z ANEKSEM KUCH.	17,21 m <sup>2</sup>
W32/04	SYPIALNIA	18,41 m <sup>2</sup>

Ze względu na trwające prace projektowe i realizację budowy powierzchnie mogą ulec zmianie. Wyposażenie tylko w celach prezentacji - nie stanowi zobowiązania umownego. Karta do celów poglądowych - nie stanowi zobowiązania umownego dewelopera.