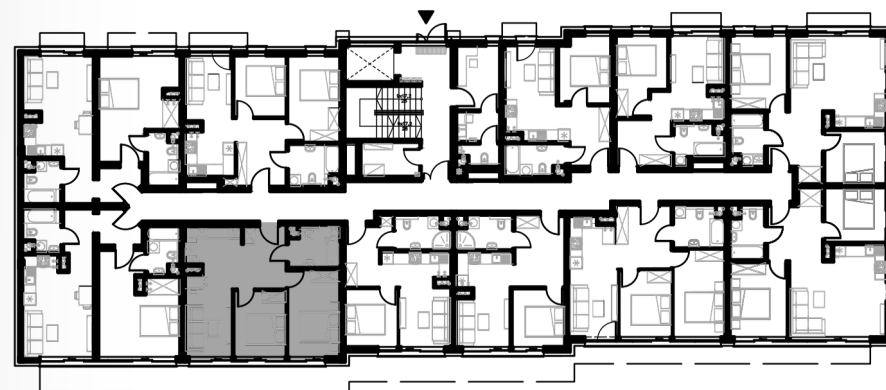




# LOKAL WIDOK\_30

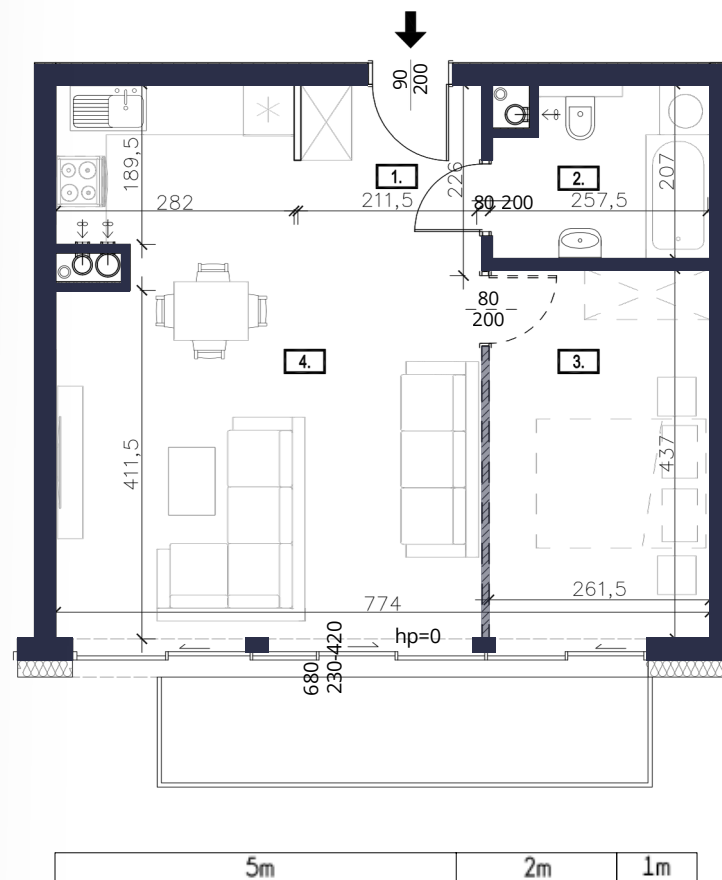
Budynek Główny - Piętro 2  
Lokal nr 30

**POWIERZCHNIA UŻYTKOWA 48,38 M<sup>2</sup>**



APARTAMENTY  
VISTULA

tel. 728 746 000  
oferta@apartamentyvistula.pl  
www.apartamentyvistula.pl



W30/01 PRZEDPOKÓJ	6,75 m <sup>2</sup>
W30/02 ŁAZIENKA	4,96 m <sup>2</sup>
W30/03* SYPIALNIA	11,42 m <sup>2</sup>
W30/04 POKÓJ DZIENNY Z ANEKSEM KUCH.	16,68 m <sup>2</sup>

Ze względu na trwające prace projektowe i realizację budowy powierzchnie mogą ulec zmianie. Wyposażenie tylko w celach prezentacji - nie stanowi zobowiązania umownego. Karta do celów poglądowych - nie stanowi zobowiązania umownego dewelopera.

\*Możliwość umiejscowienie sypialni ok. 11,42 m<sup>2</sup>.