

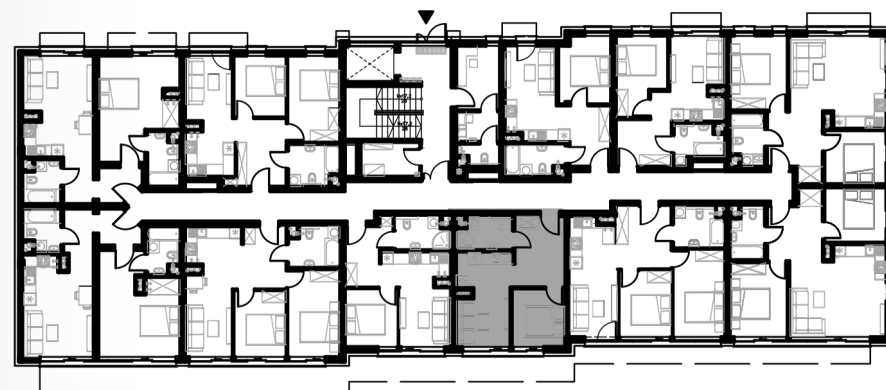


# LOKAL WIDOK\_28

Budynek Główny - Piętro 2

Lokal nr 28

**POWIERZCHNIA UŻYTKOWA 33,84 M<sup>2</sup>**

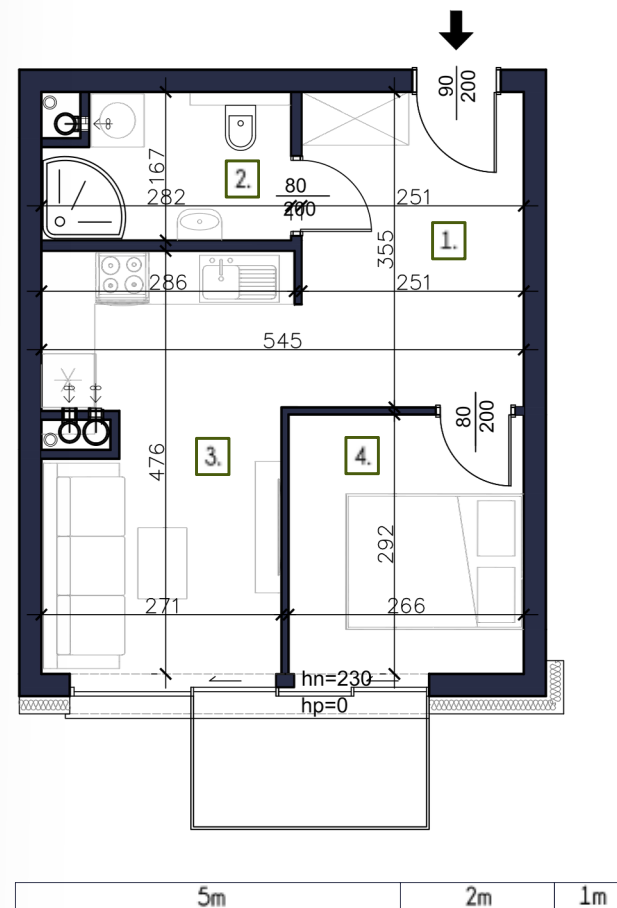


APARTAMENTY  
VISTULA

tel. 728 746 000

[oferta@apartamentyvistula.pl](mailto:oferta@apartamentyvistula.pl)

[www.apartamentyvistula.pl](http://www.apartamentyvistula.pl)



W28/01	PRZEDPOKÓJ	8,77 m <sup>2</sup>
W28/02	ŁAZIENKA	4,37 m <sup>2</sup>
W28/03	POKÓJ DZIENNY Z ANEKSEM KUCH.	12,94 m <sup>2</sup>
W28/04	SYPIALNIA	7,76 m <sup>2</sup>

Ze względu na trwające prace projektowe i realizację budowy powierzchnie mogą ulec zmianie. Wyposażenie tylko w celach prezentacji - nie stanowi zobowiązania umownego. Karta do celów poglądowych - nie stanowi zobowiązania umownego dewelopera.