

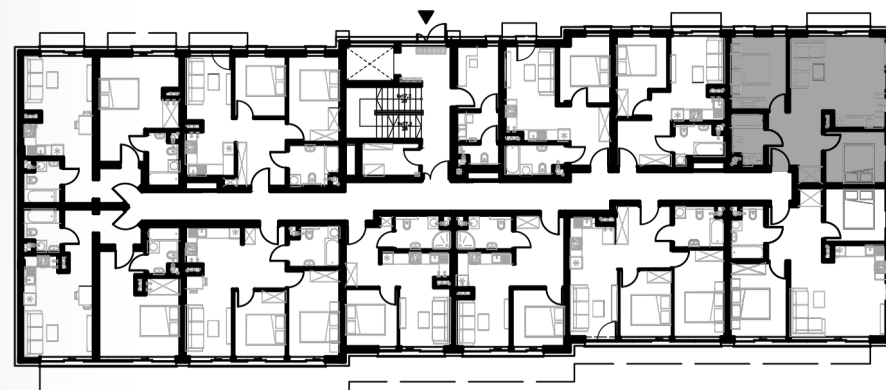


# LOKAL WIDOK\_25

Budynek Główny - Piętro 2

Lokal nr 25

**POWIERZCHNIA UŻYTKOWA 53,04 M<sup>2</sup>**

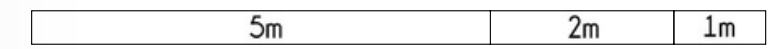
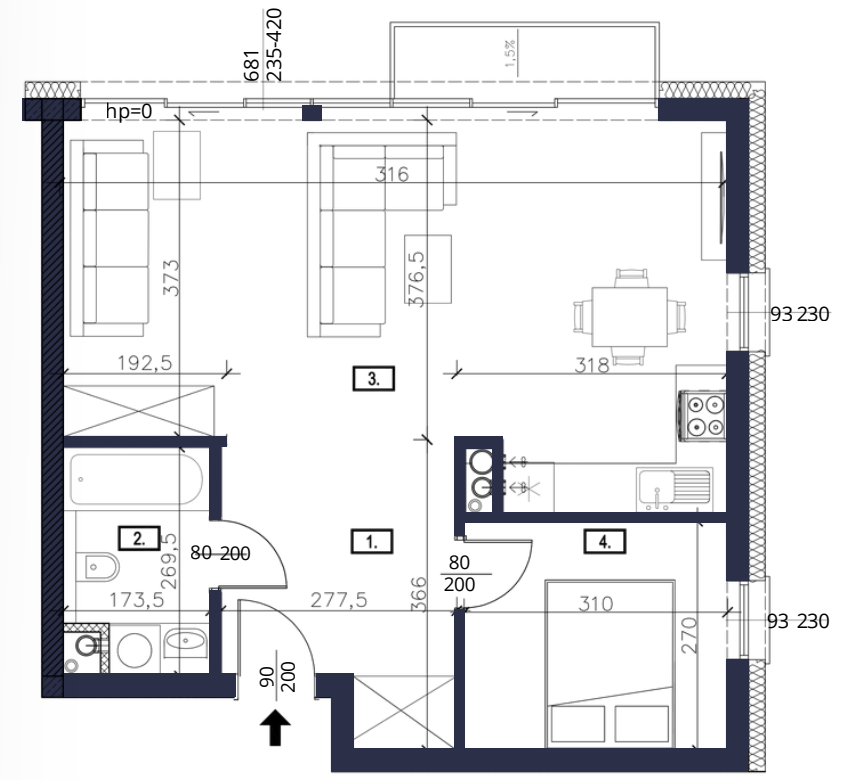


APARTAMENTY  
**VISTULA**

tel. 728 746 000

[oferta@apartamentyvistula.pl](mailto:oferta@apartamentyvistula.pl)

[www.apartamentyvistula.pl](http://www.apartamentyvistula.pl)



<b>W25/01 PRZEDPOKÓJ</b>	<b>8,66 m<sup>2</sup></b>
<b>W25/02 ŁAZIENKA</b>	<b>31,78 m<sup>2</sup></b>
<b>W25/03 POKÓJ DZIENNY Z ANEKSEM KUCH.</b>	<b>8,36 m<sup>2</sup></b>
<b>W25/04 SYPIALNIA</b>	<b>4,34 m<sup>2</sup></b>

Ze względu na trwające prace projektowe i realizację budowy powierzchnie mogą ulec zmianie. Wyposażenie tylko w celach prezentacji - nie stanowi zobowiązania umownego. Karta do celów poglądowych - nie stanowi zobowiązania umownego dewelopera.