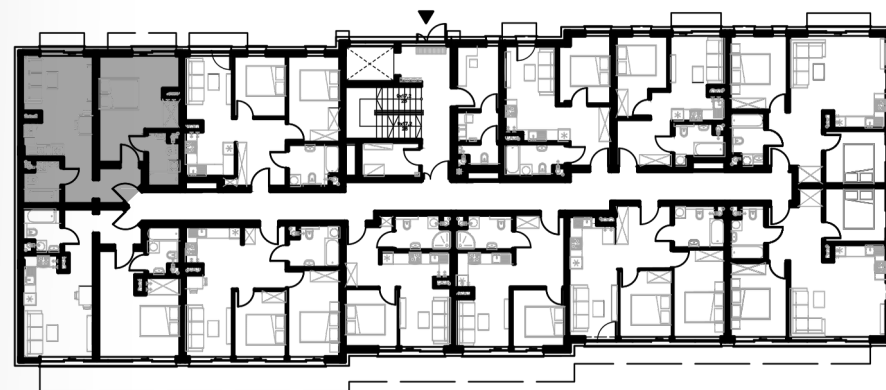




# LOKAL WIDOK\_21

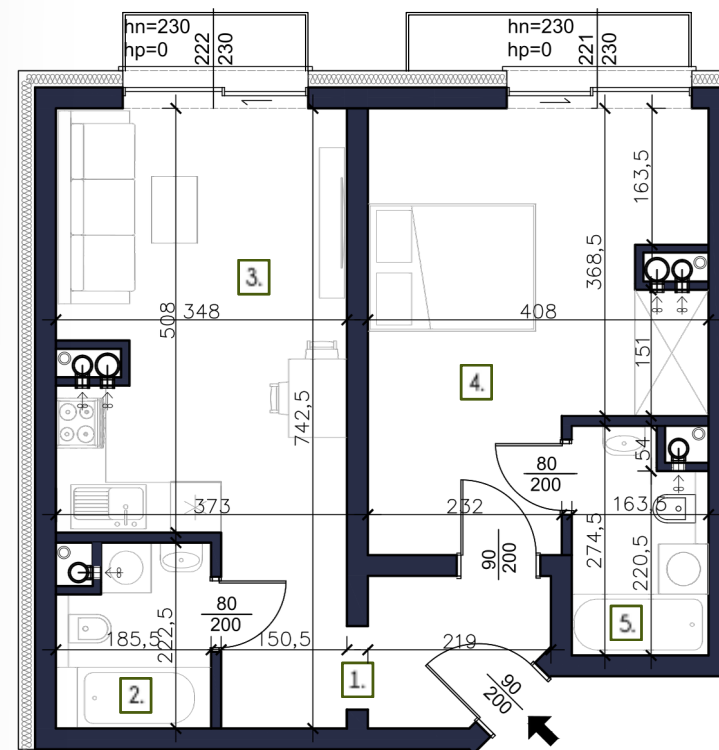
Budynek Główny - Piętro 1  
Lokal nr 21

**POWIERZCHNIA UŻYTKOWA 50,87 M<sup>2</sup>**



APARTAMENTY  
VISTULA

tel. 728 746 000  
oferta@apartamentyvistula.pl  
www.apartamentyvistula.pl



W21/01 PRZEDPOKÓJ	7,30 m <sup>2</sup>
W21/02 ŁAZIENKA	3,79 m <sup>2</sup>
W21/03 POKÓJ DZIENNY Z ANEKSEM KUCH.	17,21 m <sup>2</sup>
W21/04 SYPIALNIA	18,41 m <sup>2</sup>
W21/05 ŁAZIENKA	4,16 m <sup>2</sup>

Ze względu na trwające prace projektowe i realizację budowy powierzchnie mogą ulec zmianie. Wyposażenie tylko w celach prezentacji - nie stanowi zobowiązania umownego. Karta do celów poglądowych - nie stanowi zobowiązania umownego dewelopera.