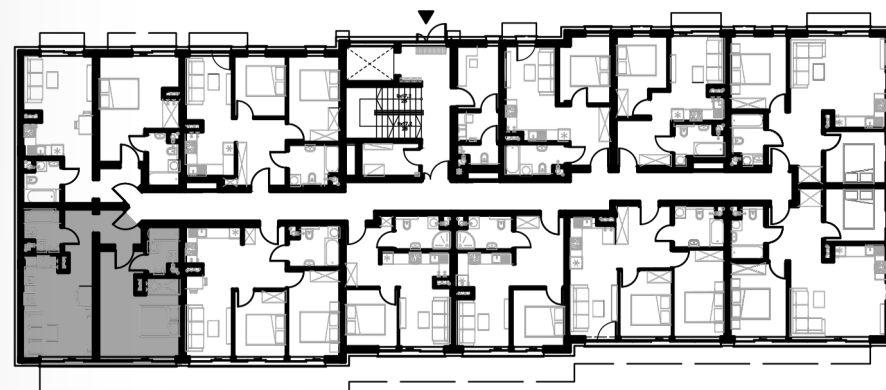




# LOKAL WIDOK\_20

Budynek Główny - Piętro 1  
Lokal nr 20

**POWIERZCHNIA UŻYTKOWA 50,87 M<sup>2</sup>**

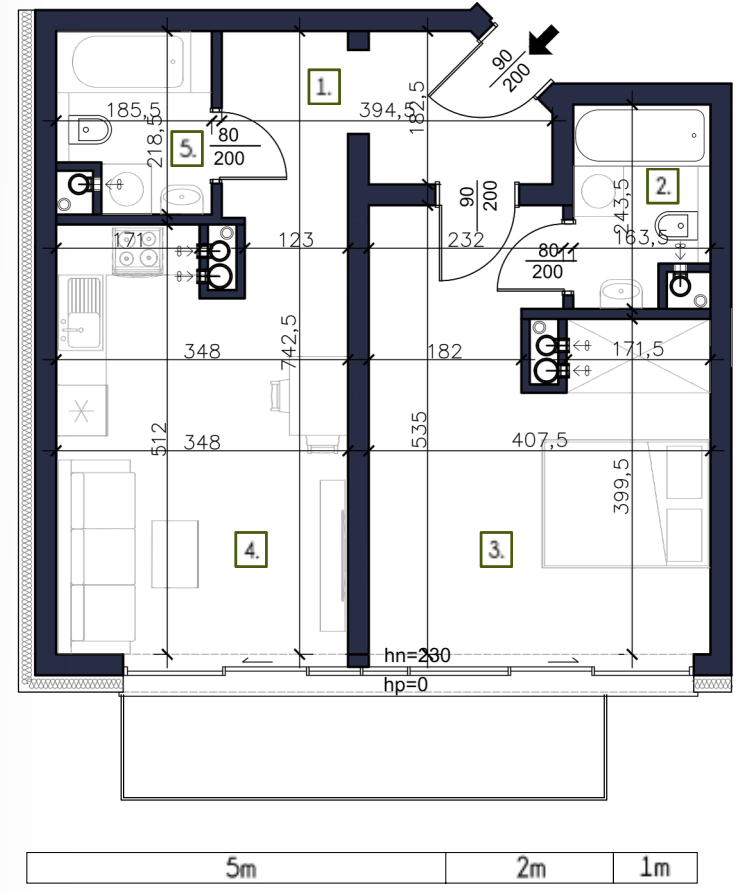


APARTAMENTY  
VISTULA

tel. 728 746 000

[oferta@apartamentyvistula.pl](mailto:oferta@apartamentyvistula.pl)

[www.apartamentyvistula.pl](http://www.apartamentyvistula.pl)



W20/01	PRZEDPOKÓJ	7,21 m <sup>2</sup>
W20/02	ŁAZIENKA	3,64 m <sup>2</sup>
W20/03	SYPIALNIA	18,89 m <sup>2</sup>
W20/04	POKÓJ DZIENNY Z ANEKSEM KUCH.	17,35 m <sup>2</sup>
W20/05	ŁAZIENKA	3,72 m <sup>2</sup>

Ze względu na trwające prace projektowe i realizację budowy powierzchnie mogą ulec zmianie. Wyposażenie tylko w celach prezentacji - nie stanowi zobowiązania umownego. Karta do celów poglądowych - nie stanowi zobowiązania umownego dewelopera.