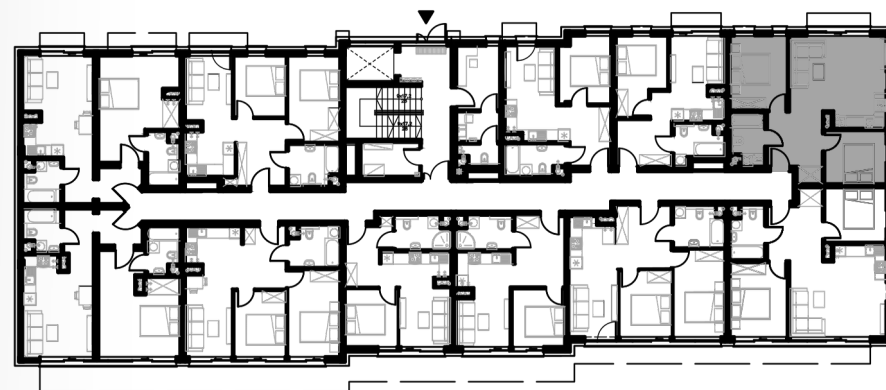




LOKAL WIDOK_14

Budynek Główny - Piętro 1
Lokal nr 14

POWIERZCHNIA UŻYTKOWA 52,76 M²

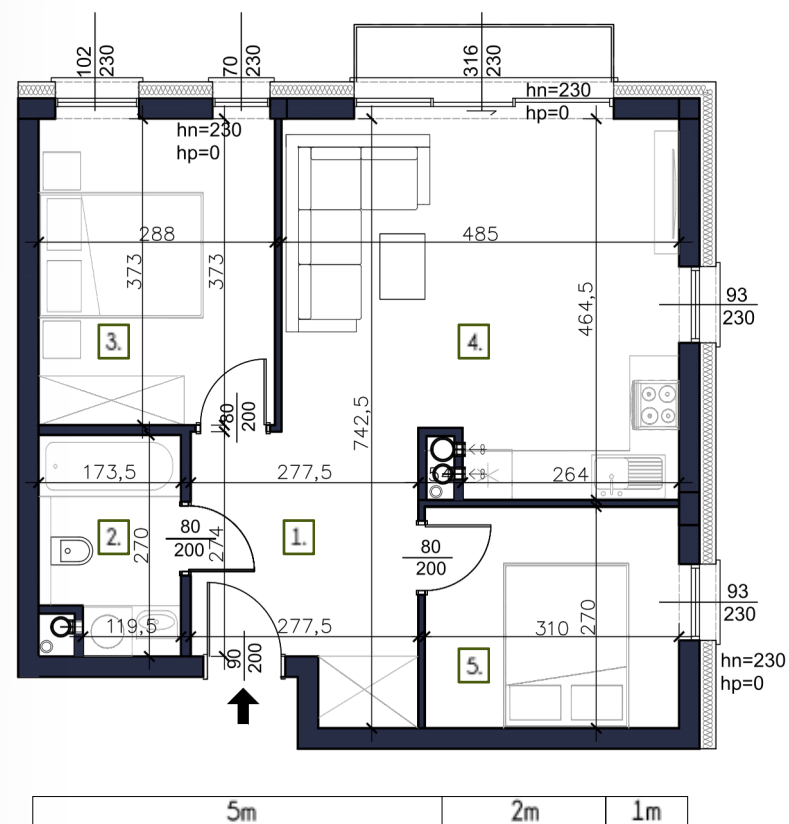


APARTAMENTY
VISTULA

tel. 728 746 000

oferta@apartamentyvistula.pl

www.apartamentyvistula.pl



W14/01	PRZEDPOKÓJ	8,56 m ²
W14/02	ŁAZIENKA	4,34 m ²
W14/03	SYPIALNIA	10,75 m ²
W14/04	POKÓJ DZIENNY Z ANEKSEM KUCH.	20,65 m ²
W14/05	SYPIALNIA	8,36 m ²

Ze względu na trwające prace projektowe i realizację budowy powierzchnie mogą ulec zmianie. Wyposażenie tylko w celach prezentacji - nie stanowi zobowiązania umownego. Karta do celów poglądowych - nie stanowi zobowiązania umownego dewelopera.