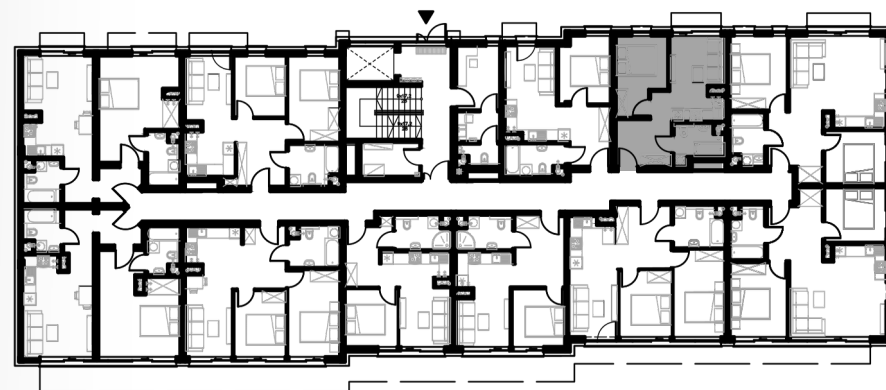




LOKAL WIDOK_13

Budynek Główny - Piętro 1
Lokal nr 13

POWIERZCHNIA UŻYTKOWA 32,92 M²

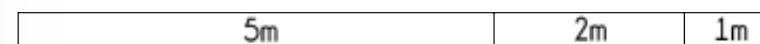
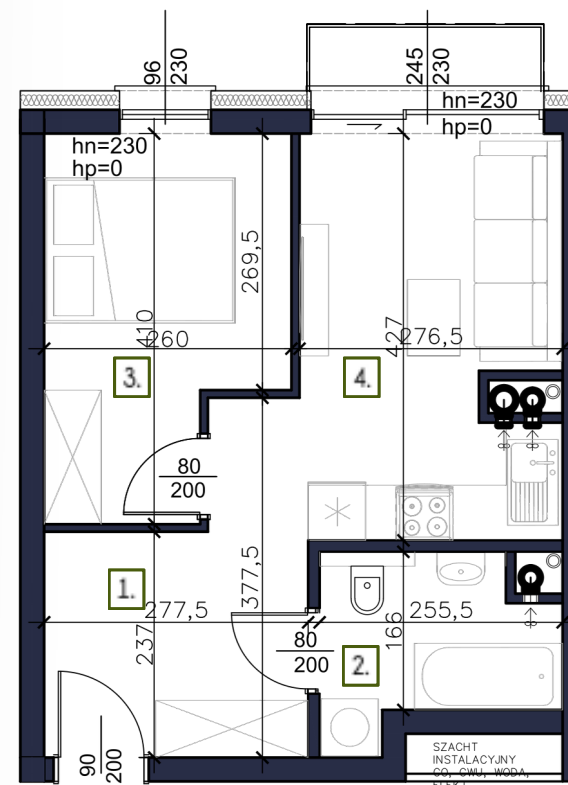


APARTAMENTY
VISTULA

tel. 728 746 000

oferta@apartamentyvistula.pl

www.apartamentyvistula.pl



W13/01	PRZEDPOKÓJ	6,57 m ²
W13/02	ŁAZIENKA	4,57 m ²
W13/03	POKÓJ DZIENNY Z ANEKSEM KUCH.	13,15 m ²
W13/04	SYPIALNIA	9,31 m ²

Ze względu na trwające prace projektowe i realizację budowy powierzchnie mogą ulec zmianie. Wyposażenie tylko w celach prezentacji - nie stanowi zobowiązania umownego. Karta do celów poglądowych - nie stanowi zobowiązania umownego dewelopera.