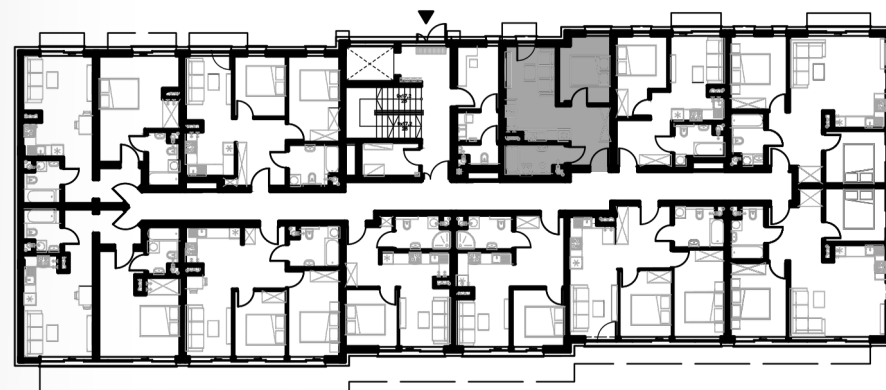


# LOKAL WIDOK\_12

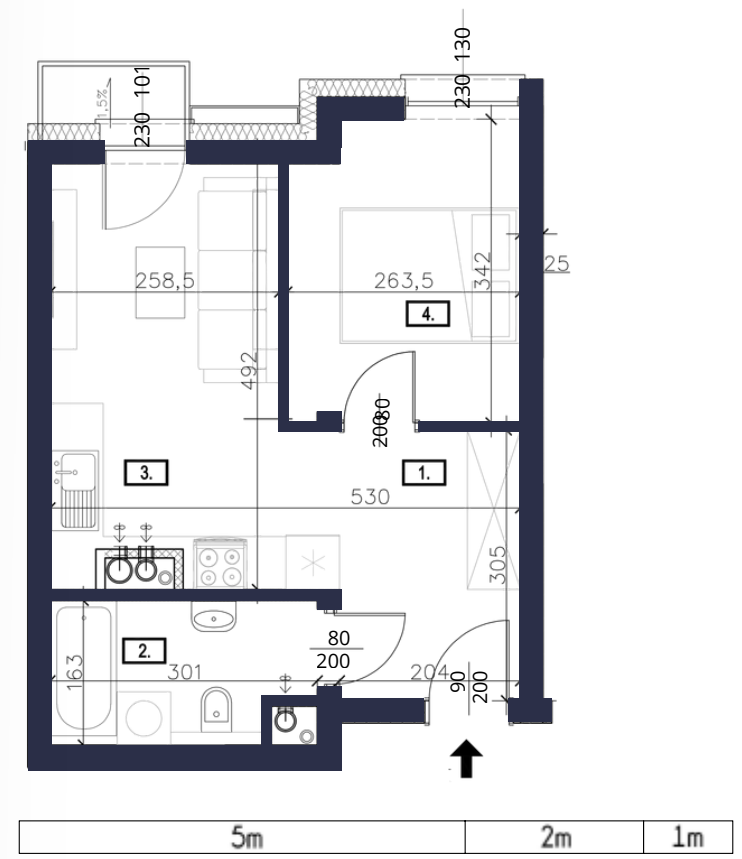
Budynek Główny - Piętro 1  
Lokal nr 12

**POWIERZCHNIA UŻYTKOWA 32,67 M<sup>2</sup>**



APARTAMENTY  
VISTULA

tel. 728 746 000  
oferta@apartamentyvistula.pl  
www.apartamentyvistula.pl



W12/01	PRZEDPOKÓJ	6,22 m <sup>2</sup>
W12/02	ŁAZIENKA	4,57 m <sup>2</sup>
W12/03	POKÓJ DZIENNY Z ANEKSEM KUCH.	13,21 m <sup>2</sup>
W12/04	SYPIALNIA	8,67 m <sup>2</sup>

Ze względu na trwające prace projektowe i realizację budowy powierzchnie mogą ulec zmianie. Wyposażenie tylko w celach prezentacji - nie stanowi zobowiązania umownego. Karta do celów poglądowych - nie stanowi zobowiązania umownego dewelopera.