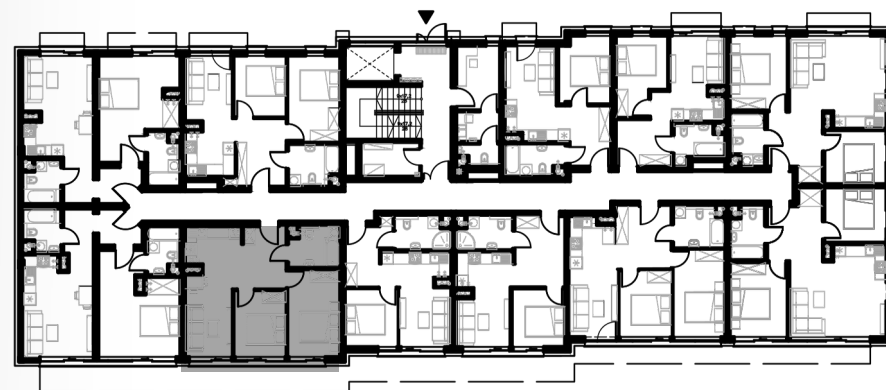




LOKAL WIDOK_08

Budynek Główny - Parter
Lokal nr 8

POWIERZCHNIA UŻYTKOWA 48,86 M²

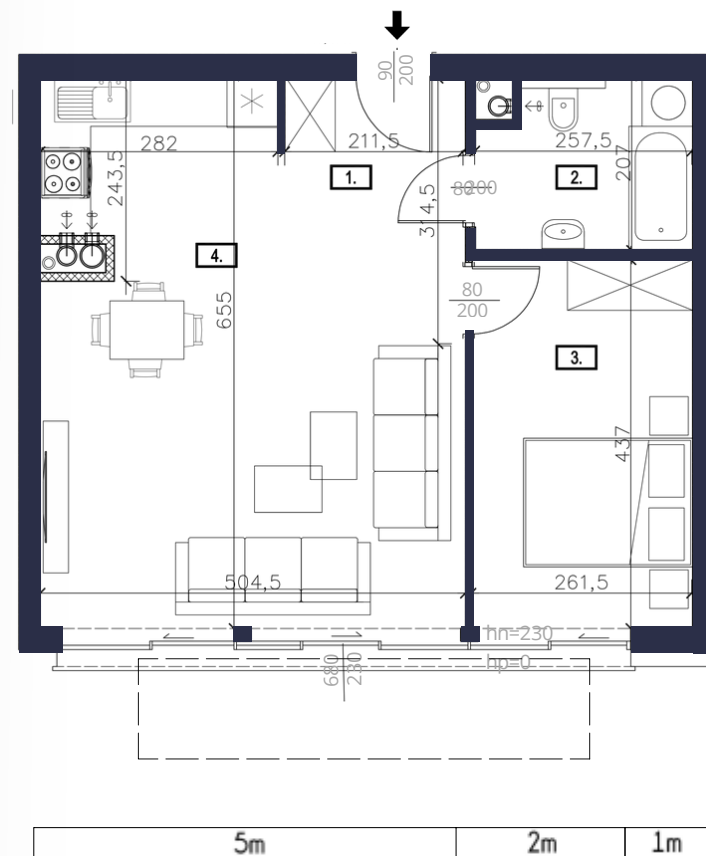


APARTAMENTY
VISTULA

tel. 728 746 000

oferta@apartamentyvistula.pl

www.apartamentyvistula.pl



W08/01 PRZEDPOKÓJ	6,92 m ²
W08/02 ŁAZIENKA	4,95 m ²
W08/03 SYPIALNIA	11,42 m ²
W08/04 POKÓJ DZIENNY Z ANEKSEM KUCH.	25,56 m ²

Ze względu na trwające prace projektowe i realizację budowy powierzchnie mogą ulec zmianie. Wyposażenie tylko w celach prezentacji - nie stanowi zobowiązania umownego. Karta do celów poglądowych - nie stanowi zobowiązania umownego dewelopera.